

# MAISON DES AIDANTS EN COMBRAILLES

L'INFO MENSUELLE  
DE LA PLATEFORME  
D'ACCOMPAGNEMENT ET DE REPIT  
DES COMBRAILLES

N° 44 - SEPTEMBRE 2024

## DANSE

Atelier adapté  
Mardi 10 septembre

APPEL AUX TALENTS  
Expo de peintures

**SORTIE SCÉNOMUSÉE LA MAISON DE LA  
TOINETTE ET LA GRANGE DE JULIEN**

Jeudi 26 septembre

**ET SI ON MARCHAIT ENSEMBLE ?**

## OCTOBRE EN AVANT PREMIÈRE

Réunion d'information Sclérose en plaques

Groupes d'échange Parkinson

Atelier danse

Mardi 1er octobre

**ATELIERS PAR SECTEURS  
POUR LES PERSONNES MALADES**

5 ATELIERS  
4 SECTEURS

# APPEL AUX TALENTS EXPO DE PEINTURES

Vous avez tous de multiples talents et nombreux sont ceux parmi vous qui apprécient et pratiquent la peinture ou le dessin. Pour partager vos œuvres et mettre vos talents en valeur, nous souhaiterions organiser une exposition itinérante.

Si ce projet vous intéresse, faites vous connaître au 07-50-65-60-72 ou [repit@combrailles.com](mailto:repit@combrailles.com).



## L'AGENDA DU MOIS

**Pour toutes les rencontres/ateliers/sorties :**  
**gratuit, transport possible, sauf indication contraire**  
**Inscription obligatoire au 07-50-65-60-72**

### Atelier adapté autour de la danse

Mardi 10 septembre à 14 heures - Saint Gervais d'Auvergne

Personnes malades



En compagnie de Geneviève, ergothérapeute, pour un moment de lâcher prise, d'activité physique et de plaisir.

### Sortie au Scénomusée

#### La Maison de la Toinette et la Grange de Julien

Judi 26 septembre - Murat Le Quaire

Proche aidant  
accompagné ou pas de la  
personne malade

La Maison de la Toinette, c'est une expérience immersive sous la forme d'un parcours-spectacle de quatre salles, pour raconter toute une vie d'autrefois.

Elle vous conte l'histoire de sa famille et de son village de montagne au pied des volcans d'Auvergne. Elle vous confie ses secrets dans la salle commune de la ferme et son cantou encore chaud, dans l'étable et son odeur de foin. Elle vous parle de la bise de l'hiver dans nos montagnes du Sancy, des traditionnelles veillées et de leurs envolées en patois, des histoires de famille.

Une drôle d'alchimie entre musée et théâtre, entre technologie et magie :

- une ferme de montagne entièrement reconstituée, avec étable et salle commune,
- des textes admirablement interprétés par les voix de comédiens,
- une technologie au service de l'émotion : jeux de lumières, musiques, décors animés et effets spéciaux
- une expérience à 360°, une immersion complète dans l'univers de Toinette

Un fabuleux spectacle sons et lumières ! Tout est fait pour qu'on y croit, pour qu'on y soit.

Départ le matin, horaires selon ramassage.

Pique nique partagé dans les environs de Briffons, amenez votre spécialité, on s'occupe du reste

Puis route sur Murat le Quaire et visite à 14 h 15, durée 1 h 30

Tarif : 10 € par personne



La Toinette  
et Julien  
scénomusée®

## Ateliers d'activités adaptées par secteur

Accueil des personnes malades au sein d'un groupe d'activités, jeux, discussions, activité physique adaptée, relaxation, sorties, visites, etc

CHARBONNIÈRES LES VIEILLES : lundi 30 septembre à 14 heures

PONTGIBAUD : jeudi 12 septembre à 14 heures

YOUX : lundi 23 septembre à 14 heures

GIAT : lundi 2 et 16 septembre à 14 heures

Personnes malades



## OCTOBRE EN AVANT PREMIÈRE

### Réunion d'information La sclérose en plaques

En partenariat avec l'Association Française des Sclérosés en Plaques

Mardi 1er octobre à 14 heures

Salle sous le stade - Rue des Beysses - Les Ancizes Comps

Ouvert à tous



### Groupes d'échanges à thèmes

En partenariat avec le comité local FRANCE PARKINSON

Et en présence du nouveau délégué Nicolas Boudier-Ducloy

Mardi 1er octobre à 17 h 30 - Les Ancizes Comps

Proches aidants  
Personnes malades

La participation au groupe nécessite l'adhésion annuelle à l'association France Parkinson (à partir de 24 €)

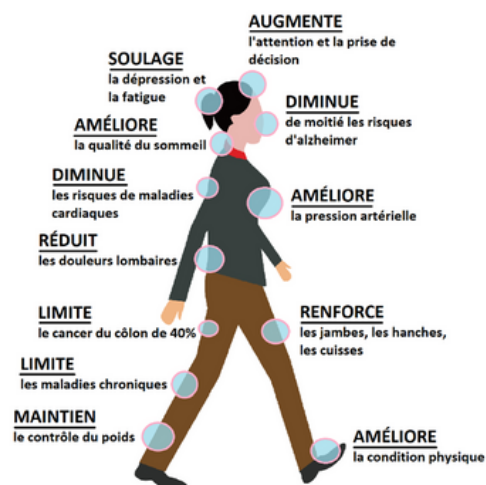


### Atelier adapté autour de la danse

Mardi 1er octobre à 14 heures - Servant

Personnes malades

## ET SI ON MARCHAIT ENSEMBLE ?



Les bienfaits de la marche sont incontestables et reconnus. Pour en profiter ensemble, toujours de manière adaptée et accessible aux personnes en perte d'autonomie, une activité de ce type sera mise en place prochainement.

Pour organiser au mieux cette activité en terme de localisation, de durée, etc .., merci aux personnes intéressées de se faire connaître au 07-50-65-60-72 ou [repit@combrailles.com](mailto:repit@combrailles.com).

# VOS BESOINS, NOS SOLUTIONS

**Absence de l'aidant** : accompagnement de la personne malade au domicile- Possibilité de relais plusieurs heures de suite - 7 € de l'heure

**Nous sommes contraints à partir de mars 2024, suite à des demandes trop nombreuses au vu du budget alloué, d'attribuer des heures de répit seulement en cas d'absence de l'aidant pour rendez-vous médical.**

**Stimulation, socialisation personnes malades** : ateliers d'activités en collectif par secteurs ; ludothèque, prêt gratuit de jeux, de tablettes numériques adaptées et accompagnement à l'utilisation pour le proche aidant ou les intervenants à domicile.

**Détente, bien-être** : séances de massage-détente et de soins détente à domicile pour les proches aidants et les personnes malades - 8 € la séance ; sorties, visites, balades.

**Écoute, échanges** : accompagnement psychologique individualisé, groupes entre aidants, visites à domicile.

**Conseils pratiques** : informations sur la maladie, les aides, les services à domicile du territoire, conseils administratifs, formation informatique.

**Informations, formations** : bibliothèque, brochures spécialisées. Le prêt est gratuit.



## Vos interlocutrices

**Marie-Ange Nénot**  
Coordinatrice

**Anne Sophie Sibille**  
Assistante de soins

Pour se rencontrer :

Accueil à notre local :  
Maison des Aidants en Combrailles  
6 rue Mercière  
63390 Saint Gervais d'Auvergne

Sur rendez-vous au local ou à domicile :

**Tel. 07.50.65.60.72**

**Mail : [repit@combrailles.com](mailto:repit@combrailles.com)**